

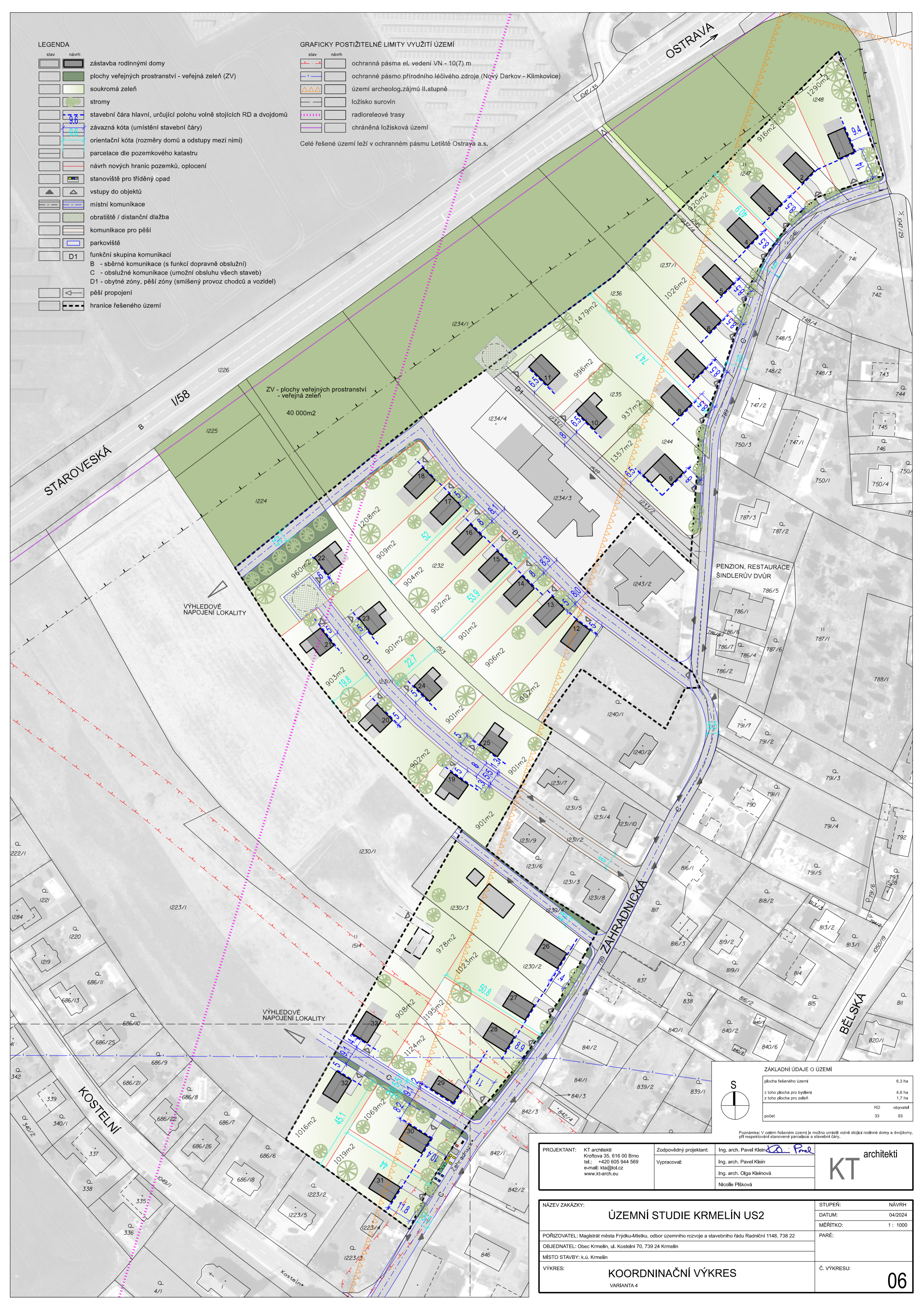
LEGENDA

- | | | |
|--|--|---|
| | | zástavba rodinnými domy |
| | | plochy veřejných prostranství - veřejná zeleň (ZV) |
| | | soukromá zeleň |
| | | stromy |
| | | stavební čára hlavní, určující polohu volně stojících RD a dvojdomů |
| | | závazná kóta (umístění stavební čáry) |
| | | orientační kóta (rozměry domů a odstupy mezi nimi) |
| | | parcelace dle pozemkového katastru |
| | | návrh nových hranic pozemků, oplocení |
| | | stanoviště pro tříděný odpad |
| | | vstupy do objektů |
| | | místní komunikace |
| | | obradiště / distanční dlažba |
| | | komunikace pro pěší |
| | | parkoviště |
| | | funkční skupina komunikací
D1 - obytné zóny, pěší zóny (smíšený provoz chodců a vozidel) |
| | | B - sběrné komunikace (s funkcí dopravně obslužní) |
| | | C - obslužné komunikace (umožní obsluhu všech staveb) |
| | | D1 - obytné zóny, pěší zóny (smíšený provoz chodců a vozidel) |
| | | pěší propojení |
| | | hranice řešeného území |

GRAFICKY POSTIŽITELNÉ LIMITY VYUŽITÍ ÚZEMÍ

- | | | |
|--|--|--|
| | | ochranné pásmo el. vedení VN - 10(7) m |
| | | ochranné pásmo přírodního léčivého zdroje (Nový Darkov - Klimkovice) |
| | | území archeolog.zájmu II.stupně |
| | | ložisko surovin |
| | | radioreleové trasy |
| | | chráněná ložisková území |

Celé řešené území leží v ochranném pásmu Letiště Ostrava a.s.



ZÁKLADNÍ ÚDAJE O ÚZEMÍ	
plocha řešeného území	6,3 ha
z toho plocha pro bydlení	4,6 ha
z toho plocha pro zeleň	1,7 ha
počet	RD obyvatel 33 93

Poznámka: V celém řešeném území je možno umístit volně stojící rodinné domy a dvojdomy, při respektování starověné parcelace a stavební čáry.

PROJEKTANT: KT architekti Kroftova 35, 616 00 Brno tel.: +420 605 944 569 e-mail: kta@iol.cz www.kt-arch.eu	Zodpovědný projektant: Ing. arch. Pavel Klein Vypracoval: Ing. arch. Pavel Klein Ing. arch. Olga Kleinová Nicolle Plšková	KT architekti
---	--	----------------------

NÁZEV ZAKÁZKY: ÚZEMNÍ STUDIE KRMELÍN US2	STUPEŇ: NÁVRH
POŘIZOVATEL: Magistrát města Frydku-Mísku, odbor územního rozvoje a stavebního řádu Radniční 1148, 738 22	DATUM: 04/2024
OBJEDNATEL: Obec Krmelín, ul. Kostelní 70, 739 24 Krmelín	MĚŘÍTKO: 1 : 1000
MÍSTO STAVBY: k.ú. Krmelín	PARÉ:
VÝKRES: KOORDINAČNÍ VÝKRES VARIANTA 4	Č. VÝKRESU: 06