



Pomáhat a chránit

POLICIE ČESKÉ REPUBLIKY
KRAJSKÉ ŘEDITELSTVÍ POLICIE MORAVSKOSLEZSKÉHO KRAJE



kancelář ředitele krajského ředitelství
oddělení prevence

Ostrava 6. října 2023

VIDITELNOST

MS kraj – Policisté se zaměřili na viditelnost chodců a cyklistů

V celém Moravskoslezském kraji se policisté v prvním říjnovém týdnu ve spolupráci s dopravními policisty a členy týmu Besipu zaměřují na chodce a cyklisty. Hlavním tématem je VIDITELNOST, která je s nastávajícím podzimním obdobím snížena. Dny sychravého počasí jsou častější a je proto důležité připomínat veřejnosti, ať už jste v pozici řidiče, školáka, cyklisty nebo seniora, důležitost a význam slov „být viděn“.

Cílem zákona č. 361/2000 Sb., o provozu na pozemních komunikacích, konkrétně v § 53 odst. 9, který ukládá chodci povinnost za snížené viditelnosti nosit reflexní prvky, je prevence vážných a smrtelných nehod způsobených tím, že chodec nebyl na silnici dostatečně viditelný. V případě porušení této povinnosti hrozí pokuta v rozmezí do 2 000 Kč příkazem na místě a ve správním řízení od 1 500 do 2 500 Kč. To ale nemusí být všechno, vystavujete se i případné povinnosti uhradit část léčebných či dalších nákladů vzniklých v souvislosti s dopravní nehodou.

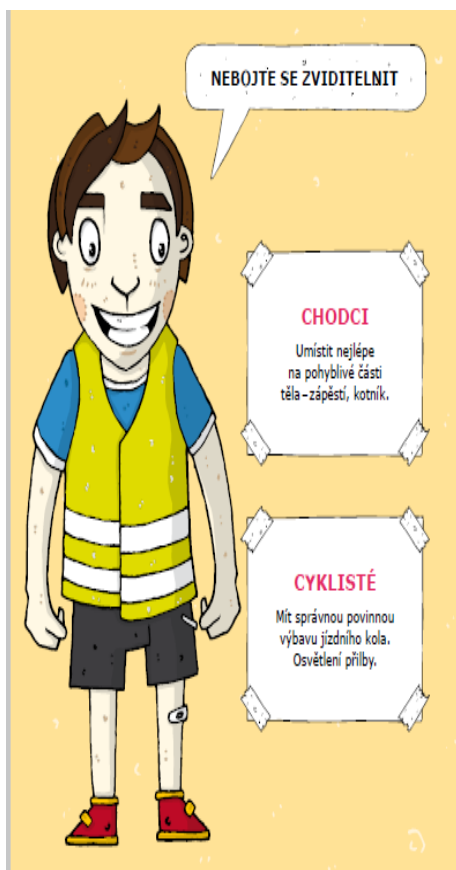
Zákon ukládá chodci povinnost užít reflexních prvků mimo obec či město. Aby mohl řidič včas reagovat, měl by Vás vidět z dálky. Reakční doba řidiče se odhaduje na dvě sekundy, přičemž za tuto dobu vozidlo ujede ještě poměrně velkou vzdálenost. Osobu v bílém oblečení může řidič vozidla zahlédnout na vzdálenost 55 m, ve žlutém na vzdálenost 37 m, v červeném na vzdálenost 18 m. Při použití reflexních doplňků lze chodce spatřit až na vzdálenost 200 m, což je adekvátní doba na včasnou reakci řidiče vozidla a vyhnout se tak včas kolizi.

Reflexní prvky jsou vhodné umístit na pohyblivé části těla, ideálně na ruku a nohu, která je přidružená k vozovce. Na trhu je široké spektrum reflexních doplňků v podobě přívěsků, vest, nálepek, nášivek na oděvech, které můžeme variabilně kombinovat.

Cyklisté, mimo svou zákonnou povinnost mít za snížené viditelnosti rozsvícený světlomet s bílým světlem svítícím dopředu a zadním světlem červené barvy, mohou svou bezpečnost navíc zvýšit doplněním reflexních prvků umístěných na oděvu, obuvi nebo samotném kole.

V rámci preventivního opatření si účastníci silničního provozu od policistů odnesli reflexní pásy.

VIDITELNOST



18m modré oblečení

24m červené oblečení

37m žluté oblečení

55m bílé oblečení

200m reflexní oblečení

Snížená viditelnost

PRŠÍ

SNĚŽÍ

NOC

MLHA

MARKÉTA POPRAVNÍ VÝCHOVA MDV

11 TÍM SILNĚJI BEZPEČNĚJI