



Opatření obecné povahy č. 1/2023

Územní plán Krmelín

Zastupitelstvo obce Krmelín, příslušné podle § 6 odst. 5 písm. c) zákona č. 183/2006 Sb., o územním plánování a stavebním řádu, ve znění pozdějších předpisů (dále jen „stavební zákon“), za použití § 43 odst. 4 stavebního zákona, § 171 zákona č. 500/2004 Sb., správní řád, § 13 a přílohy č. 7 vyhlášky č. 500/2006 Sb., o územně analytických podkladech, územně plánovací dokumentaci a způsobu evidence územně plánovací činnosti, ve znění pozdějších předpisů (dále jen „vyhláška č. 500/2006 Sb.“),

v y d á v á

Územní plán Krmelín

Textová část Územního plánu Krmelín (obsah dle přílohy č. 7 k vyhlášce č. 500/2006 Sb.) je nedílnou součástí tohoto opatření obecné povahy

Grafická část Územního plánu Krmelín (obsah dle přílohy č. 7 k vyhlášce č. 500/2006 Sb.) je nedílnou součástí tohoto opatření obecné povahy

O d ů v o d n ě n í

Textová část Odůvodnění Územního plánu Krmelín (obsah dle přílohy č. 7 k vyhlášce č. 500/2006 Sb.) je nedílnou součástí tohoto opatření obecné povahy

Grafická část Odůvodnění Územního plánu Krmelín (obsah dle přílohy č. 7 k vyhlášce č. 500/2006 Sb.) je nedílnou součástí tohoto opatření obecné povahy

P o u č e n í

Proti Územnímu plánu Krmelín vydanému formou opatření obecné povahy nelze dle ust. § 173 odst. 2 zákona č. 500/2004 Sb., správního řádu, ve znění pozdějších předpisů, podat opravný prostředek.

U k l á d á n í d o k u m e n t a c e

Územní plán Krmelín opatřený záznamem o účinnosti se ukládá v souladu s ustanovením § 165 stavebního zákona u Obce Krmelín, Stavebního úřadu v Brušperku, na Magistrátu města Frýdku-Místku, odboru územního rozvoje a stavebního řádu, oddělení územního rozvoje, na Krajském úřadu Moravskoslezského kraje, odboru územního plánování a stavebního řádu.



OBEC KRMELÍN
ul. Kostelní 70, 739 24 Krmelín

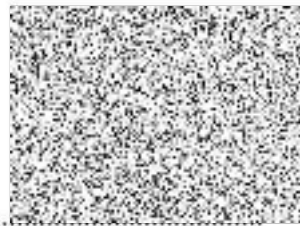
Účinnost

Toto opatření obecné povahy nabývá účinnosti 13. 7. 2023.

Opatření obecné povahy č. 1/2023 nahrazuje Opatření obecné povahy č. 1/2011, kterým byla vydána změna č. 3 Územního plánu obce Krmelín.



starostka



místostarosta

